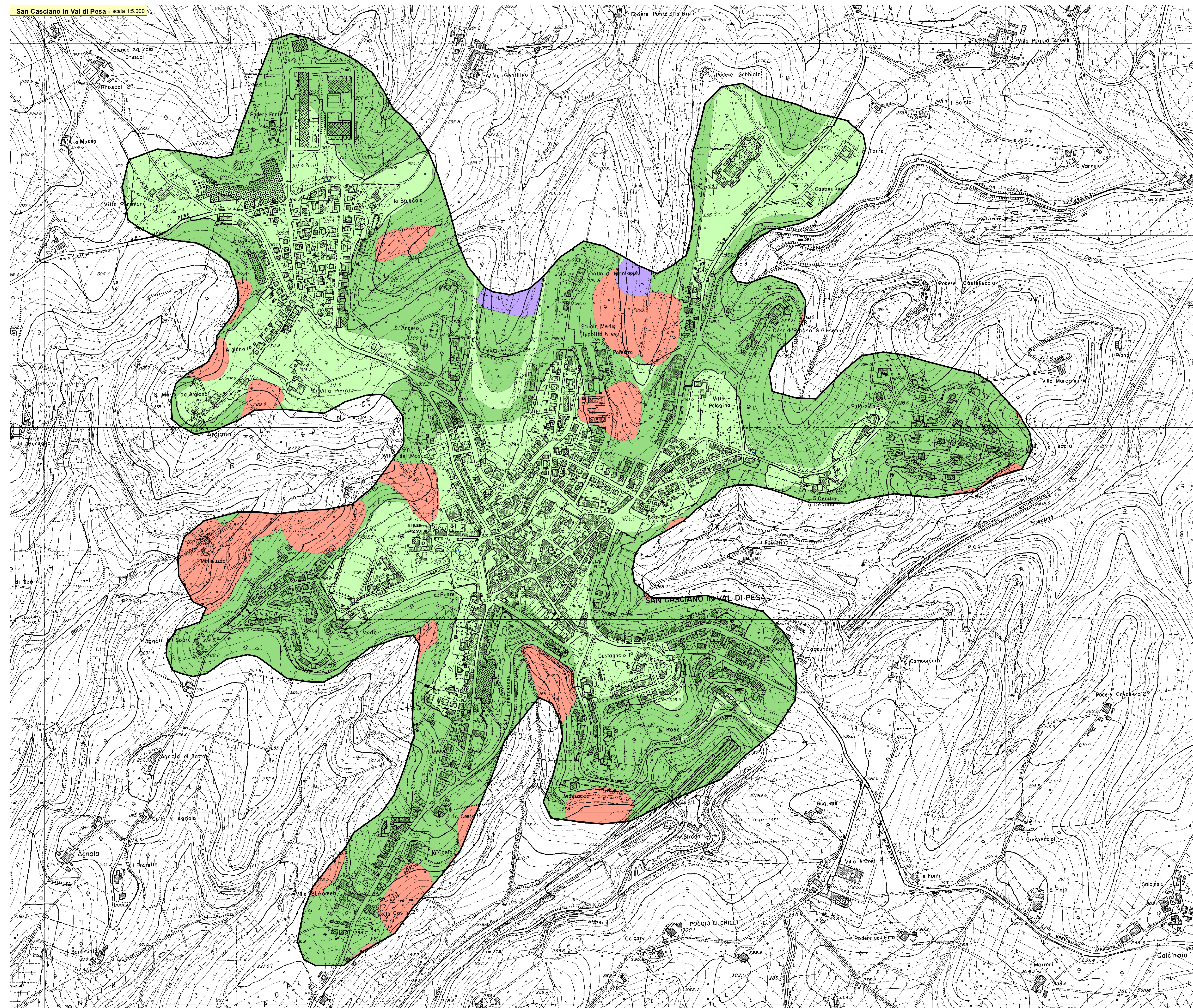
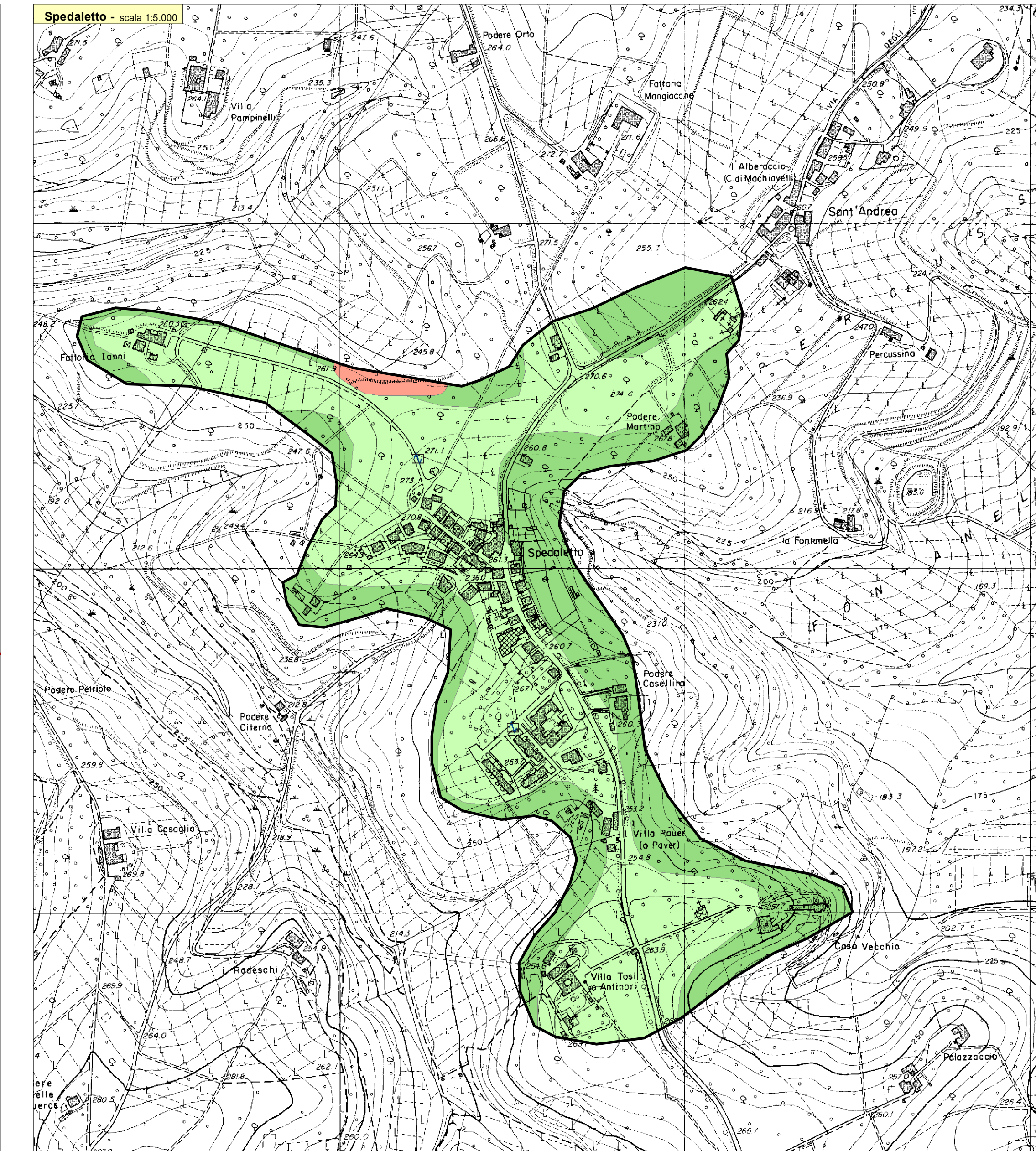
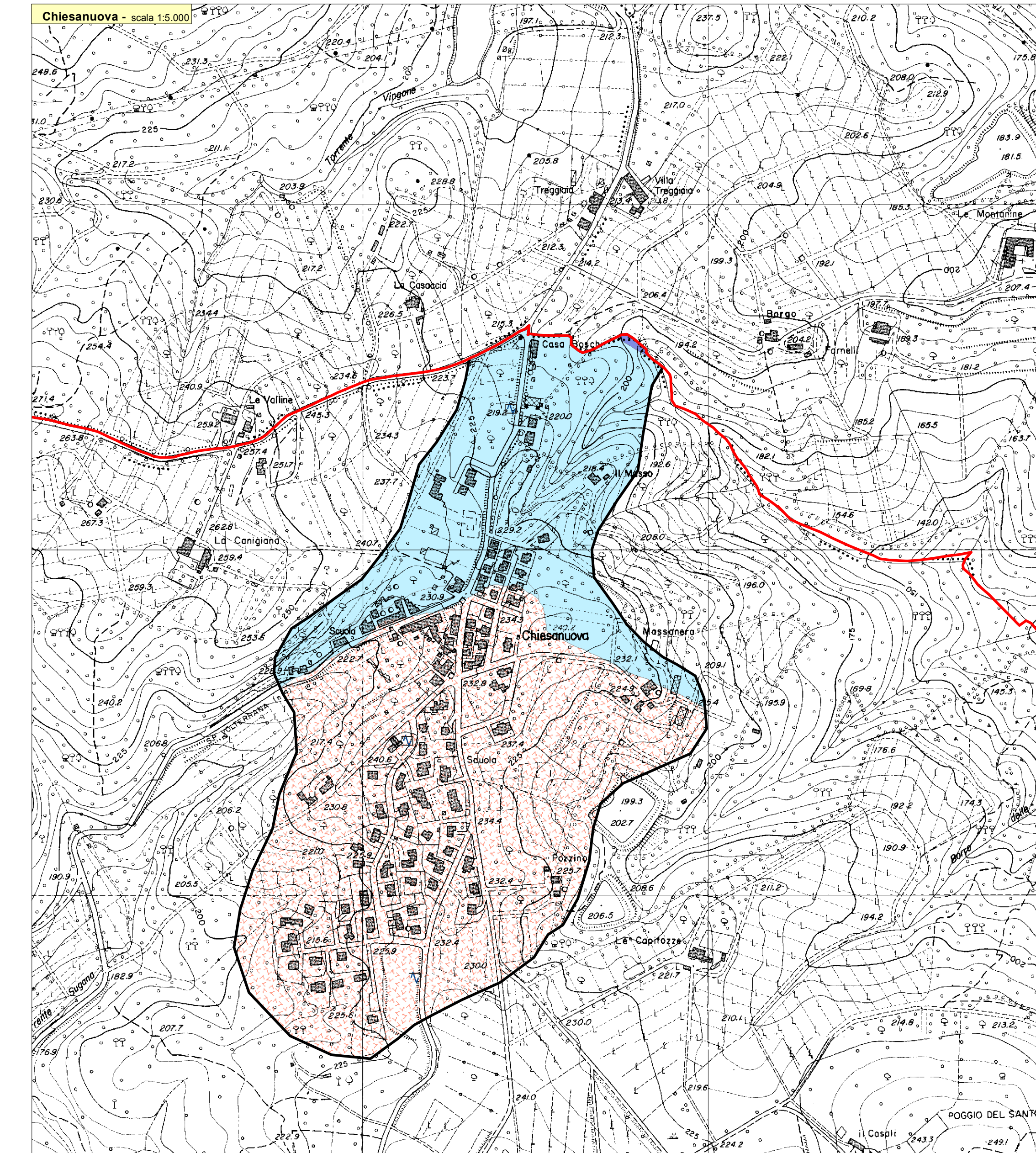
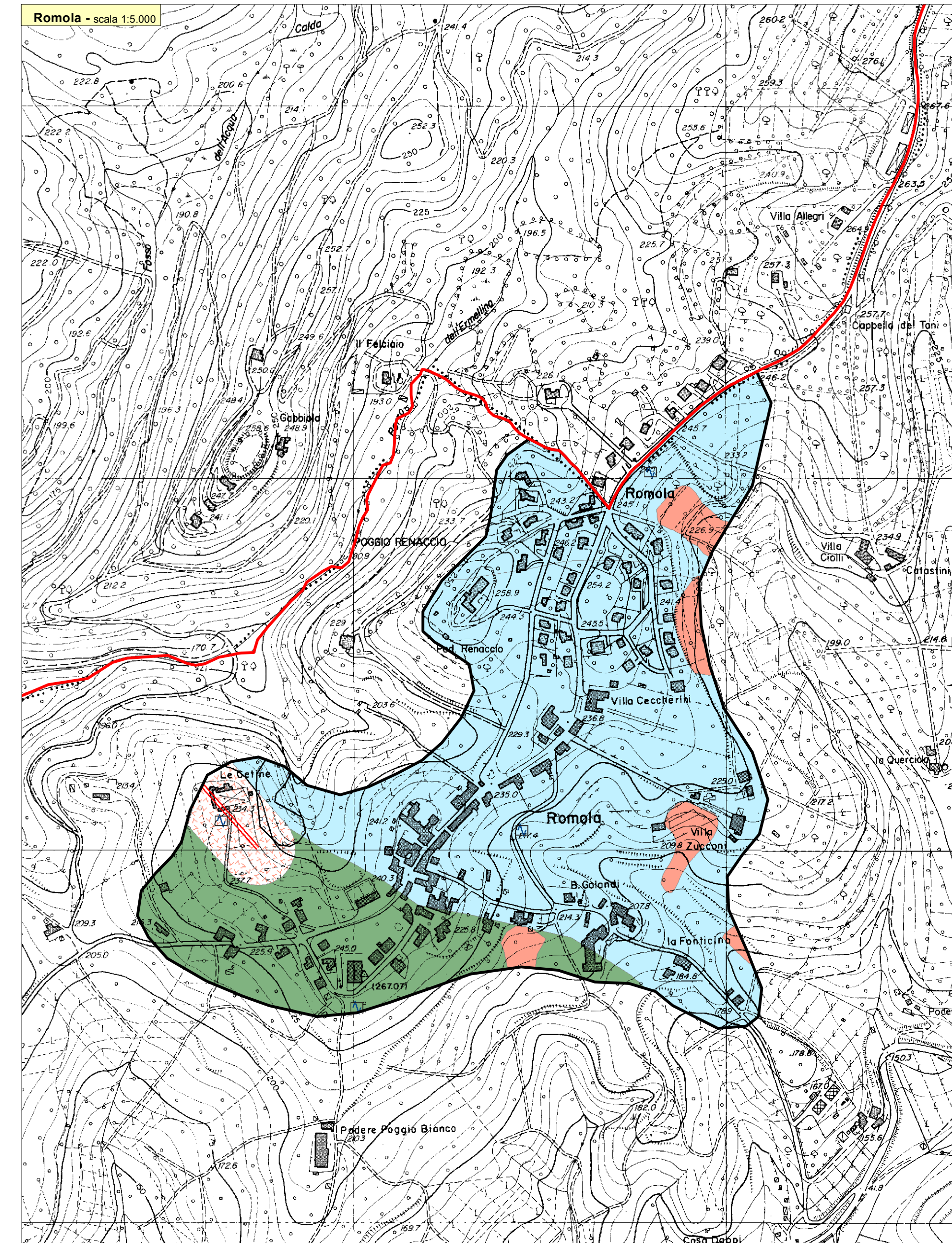
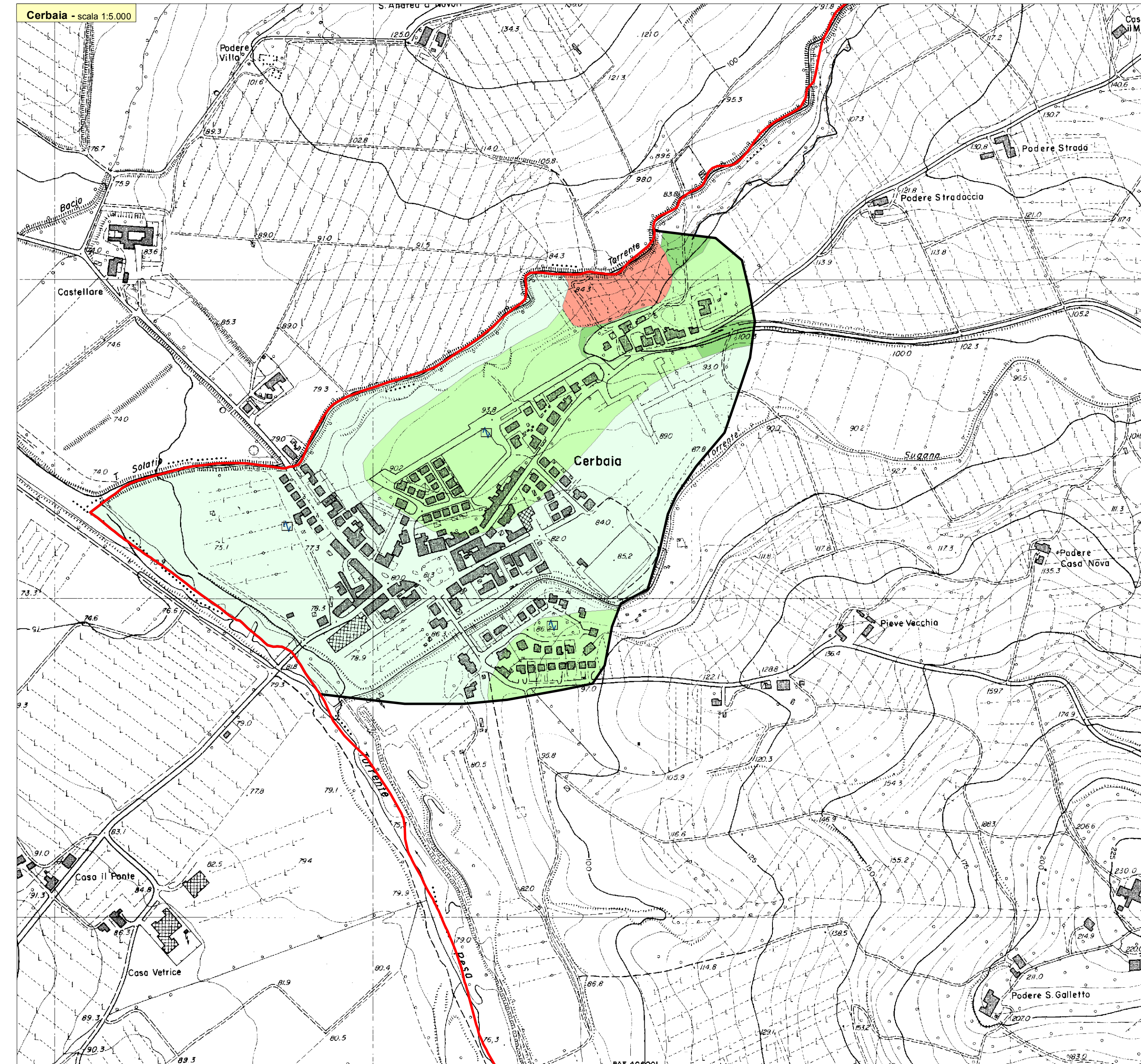
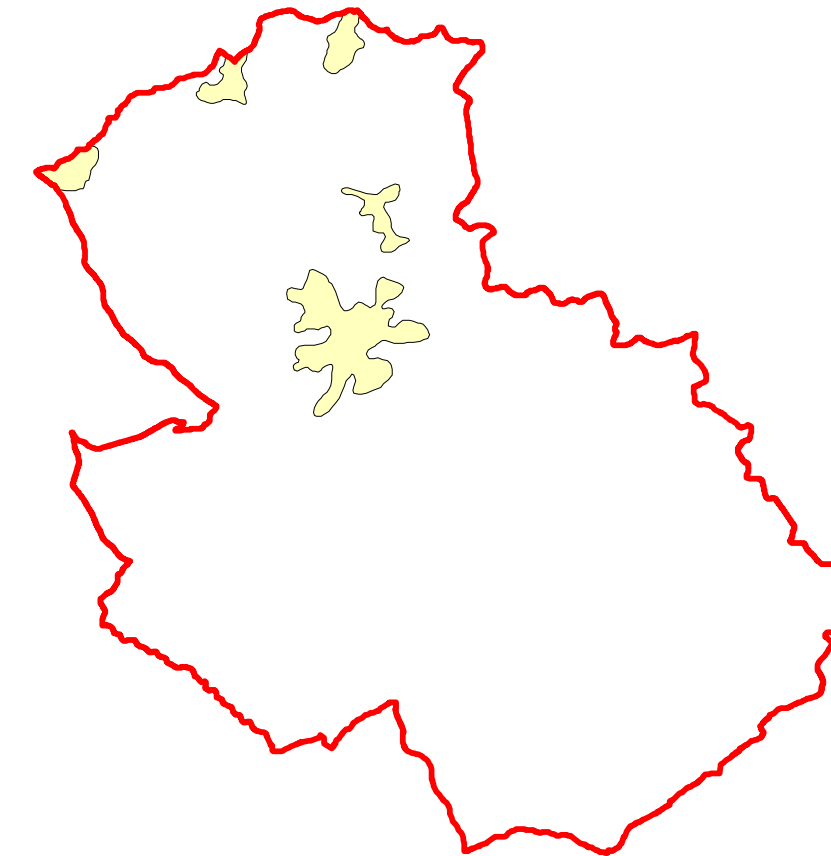


QUADRO D'UNIONE



**Legenda**

**ZONE DI ATTENZIONE PER INSTABILITA'**

- Z<sub>Ativa</sub> - Zona di Attenzione per instabilità di versante attiva
- Z<sub>Quiescente</sub> - Zona di Attenzione per instabilità di versante quiescente
- Sovrapposizione di zone di attenzione per instabilità differenti

**ZONE STABILI**

- Alternanza di litipi
- Lapideo

**FAGLIE ATTIVE**

- Faglia inversa (certa)
- Faglia con cinematisma non definito (certa)

**RUMORE AMBIENTALE**

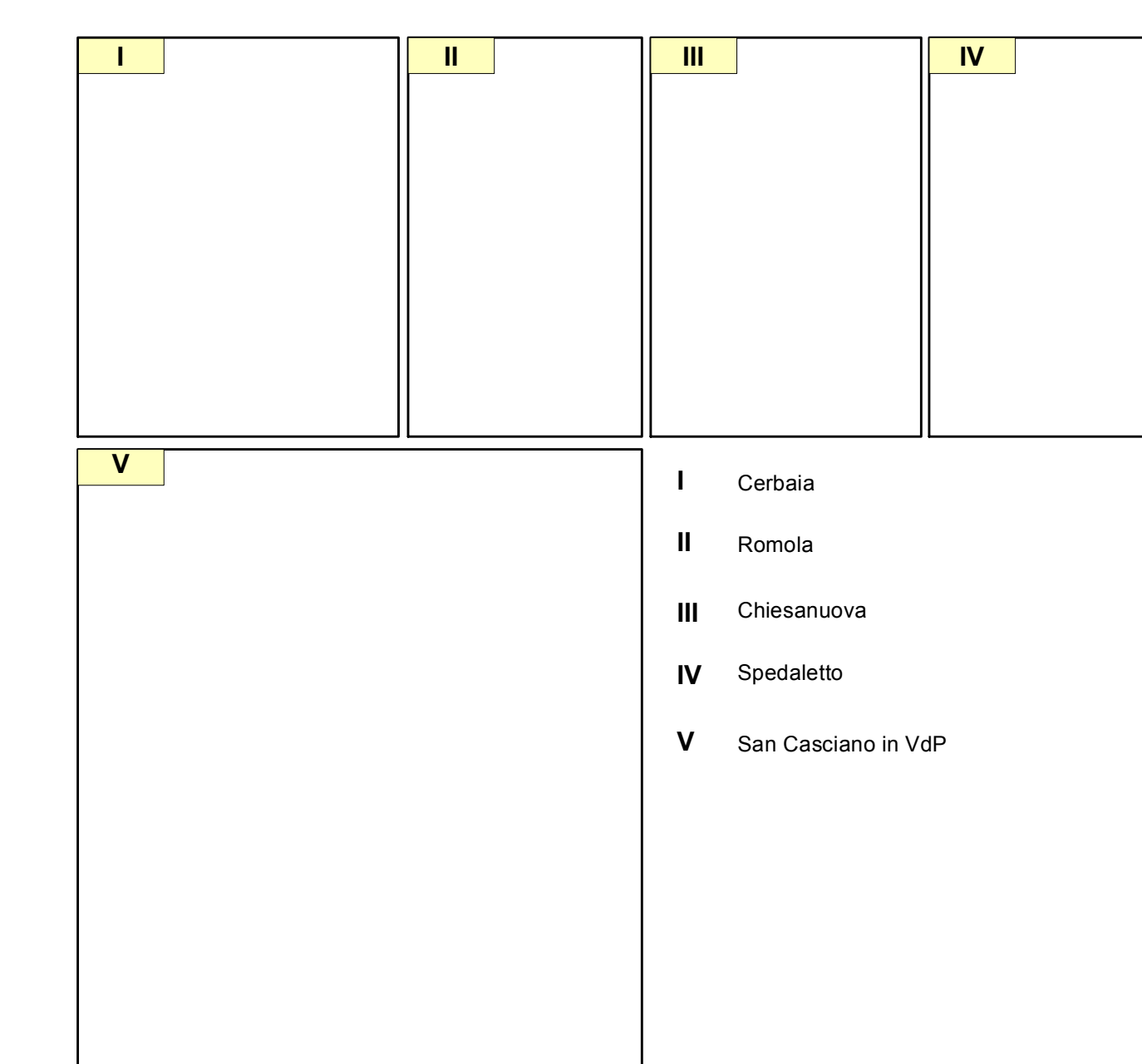
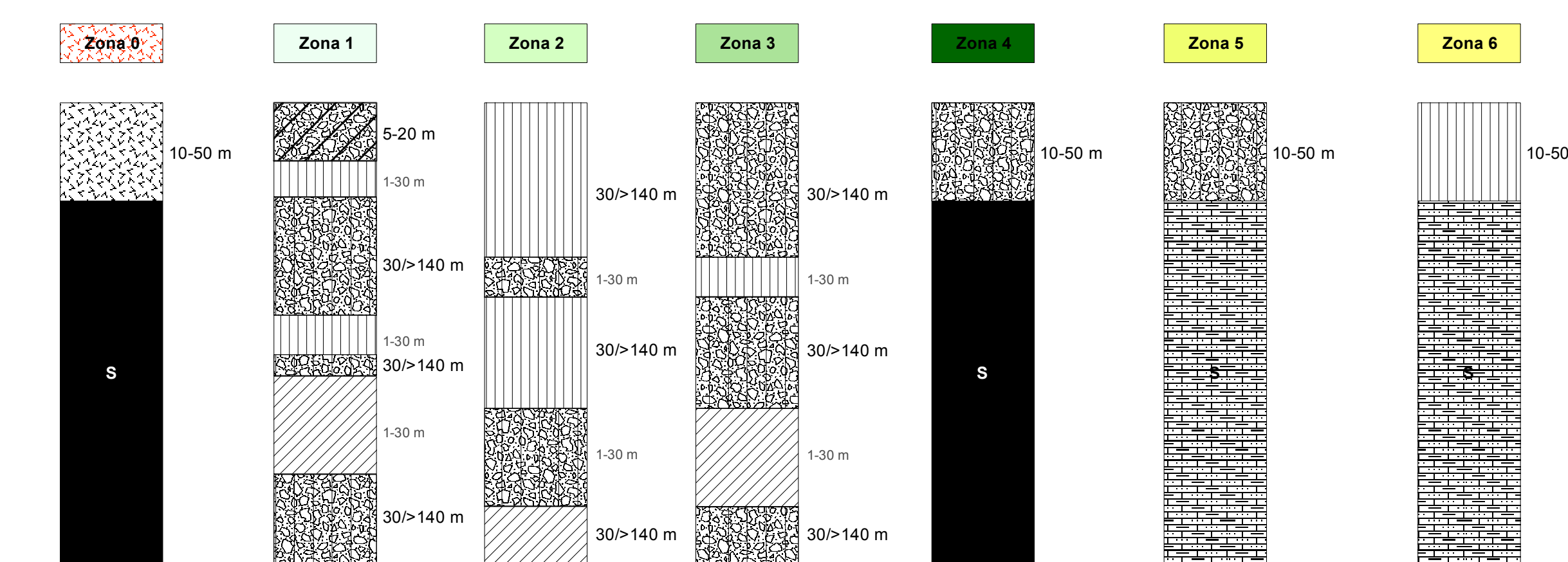
- Stazione microtremore a stazione singola (HVSR)

**FORME DI SUPERFICIE E SEPOLTE**

- Coniote alluvionale
- Orlo di scarpata morfologica (10-20 m)

- Limite Comunale (Fonte: STAT - censimento 1° Gennaio 2011)

**ZONE STABILI SUSCETTIBILI DI AMPLIFICAZIONI LOCALI**



- Ghiaie limose, miscela di ghiaia, sabbia e limo (GC) (G. Ina - Unità geologiche e depositi superficiali, vedi Tav.001)
- Ghiaie limose, miscela di ghiaia, sabbia e limo (GM) (G.M. V.La - Unità geologiche e depositi superficiali, vedi Tav.001)
- Limi inorganici, farina di roccia, sabbie fini limose o argillose, limi argillosi di bassa plasticità (ML) (V.La, V.Lc - Unità geologiche e depositi superficiali, vedi Tav.001)
- Argille inorganiche di media-bassa plasticità, argille ghiaiose o sabbiose, argille limose, argille magre (CL) (V.Lc, V.Lc - Unità geologiche e depositi superficiali, vedi Tav.001)
- Substrato geologico lapideo (LP) (G.Si, P.Fi - Unità geologiche e depositi superficiali, vedi Tav.001)
- Substrato geologico molto fratturato o alterato (SF) (M.Ac - Unità geologiche e depositi superficiali, vedi Tav.001)
- Substrato geologico costituito da alternanza di litipi, stratificato (AL5) (M.L, S.L, P.Fi - Unità geologiche e depositi superficiali, vedi Tav.001)

- I Cerbola
- II Romola
- III Chiesanuova
- IV Spedaletto
- V San Casciano in Val di Pesa